



ITAVI

L'INSTITUT TECHNIQUE DES FILIÈRES
AVICOLE, CUNICOLE ET PISCICOLE

Situation des filières avicoles et cunicole

François CADUDAL (ITAVI)

Camille DEMAN (ITAVI)

FranceAgriMer
31 janvier 2017



Indicateurs clés de la production avi-cunicole française

– Janvier-Novembre 2017

| | Volailles | Poulet | Dinde | Canard | Pintade | Lapin |
|---|--------------------------------|------------------|-----------------|-------------------------------------|-----------------|--|
| Mises en place* Millions de têtes | 959,7 (-2,6%) | 708,8 (-2,6%) | 44,6 (-2,8%) | R : 29,8 (+17%) G : 27,7 (-25%) | 28,0 (+5,0%) | 4,4 (-5,7%) (52 S) |
| Abattages Millions de têtes | 850,2 (-3,9%) | 697,8 (-3,1%) | 40,4 (-0,3%) | R : 34,4 (-2,3%) G : 24,4 (-28%) | 21,3 (+2,7%) | 27,5 (-5,4%) |
| Abattages 1 000 téc | 1 511 (-3,3%) | 947 (-2,1%) | 319 (+3,0%) | R : 84 (-1,8%) G : 92 (-27%) | 27 (-0,3%) | 38 (-5,4%) |
| Consommation 1 000 téc | 1 569 (+1,5%) | 1 100 (+4,2%) | 286 (+3,4%) | 156 (-17%) | 22 (-0,8%) | 35 (-4,0%) |
| Achats des ménages (Δ 2015/2016 13P, %) | -2,0% | -1,3% | -3,1% | -9,7% | -8,5% | -2,7% |
| Exportations 1 000 téc | 492 (-8,4%) | 369 (-11%) | 76 (+0,4%) | 35 (-1,2%) | 5 (+0,3%) | 5,8 (+17%) |
| Exportations UE 1 000 téc | 234 (+3,0%) | 141 (+4,9%) | 55 (-3,3%) | 28 (+5,9%) | 4 (+0,6%) | 5,3 (+15%) |
| Exportations PT 1 000 téc | 258 (-17%) | 228 (-19%) | 21 (+12%) | 7 (-23%) | 1 (-1,6%) | 0,6 (+37%) |
| Importations 1 000 téc | 552 (+5,0%) | 481 (+4,0%) | 46 (+8,5%) | 17 (+20%) | 0 (-41%) | 2,3 (-13%) |

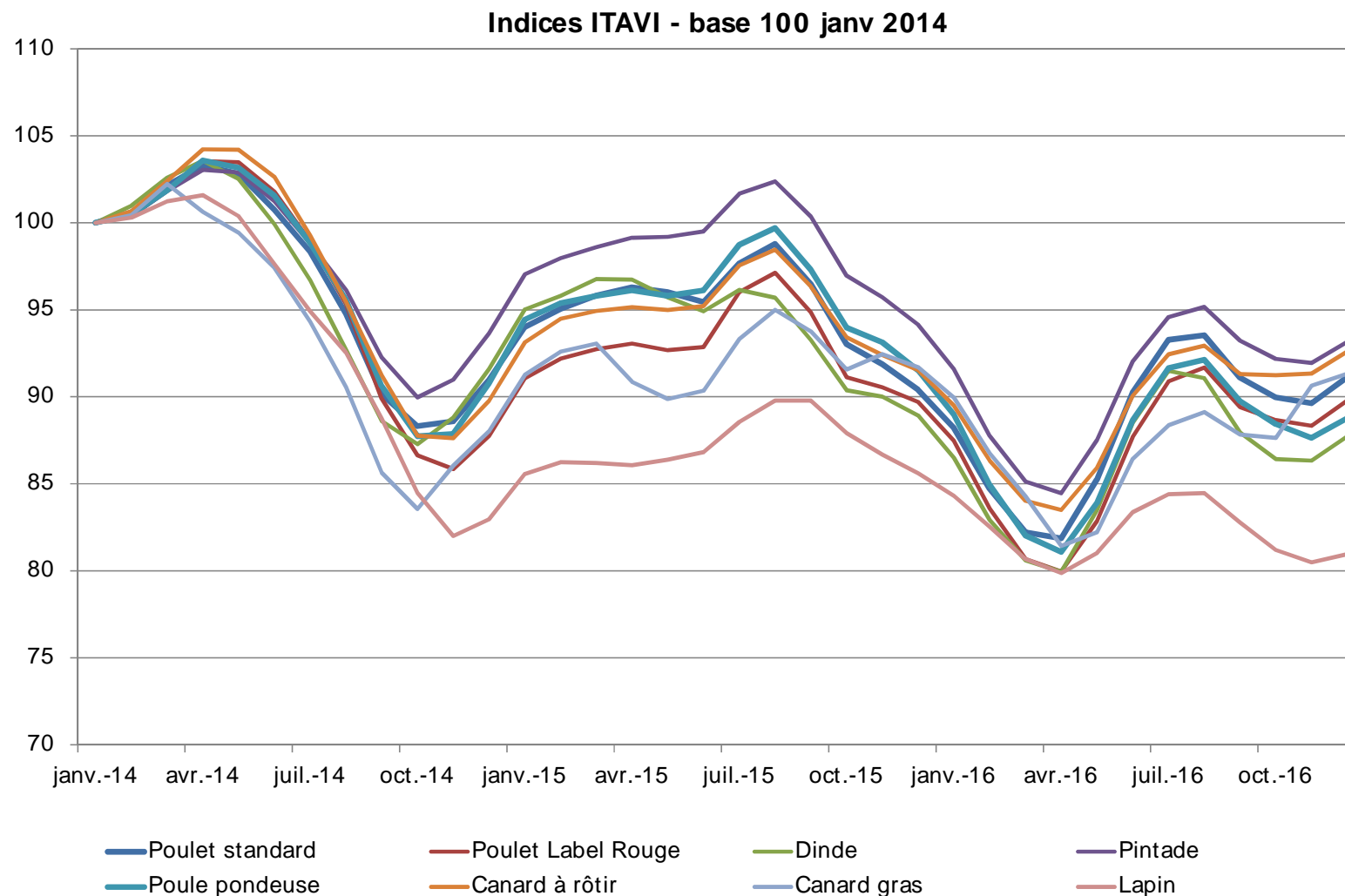
* période janvier-octobre

** période janvier-septembre

Source : SSP, Eurostat, Kantar Worldpanel



Indices ITAVI – matières premières destinées à l'alimentation des volailles

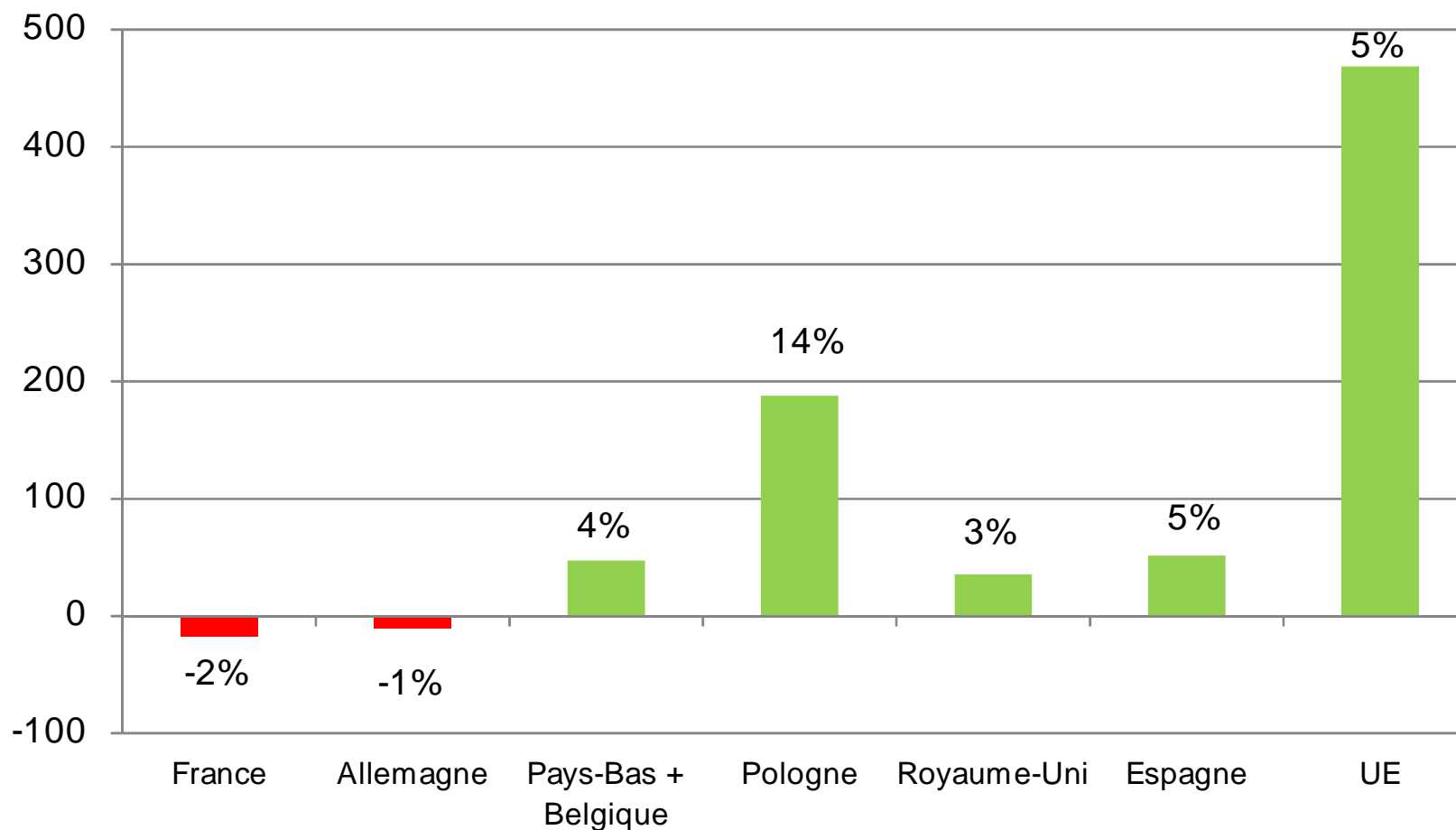


Source : ITAVI



Évolution des abattages de poulet dans l'Union européenne – 10 mois 2015/2016

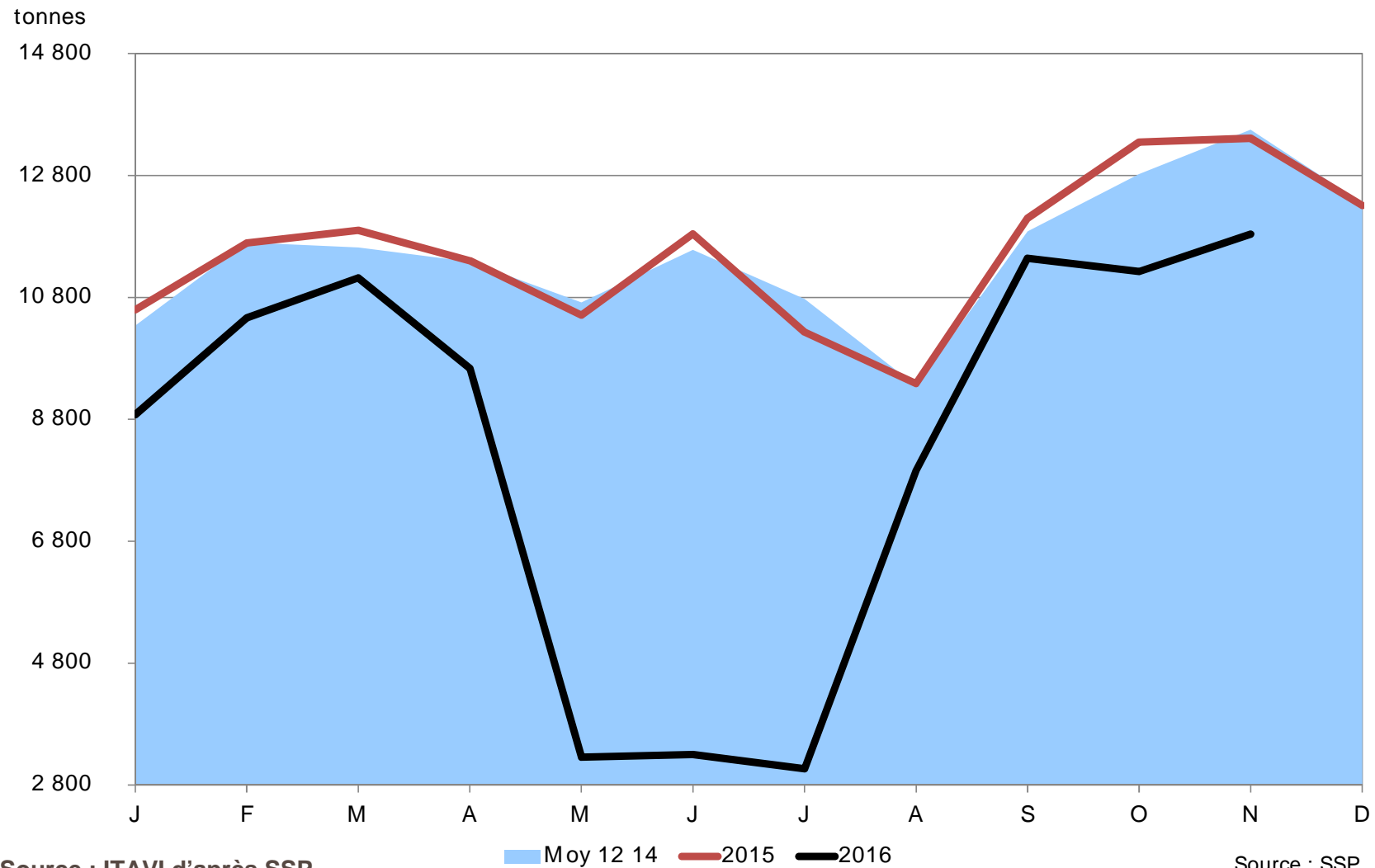
1 000 téc



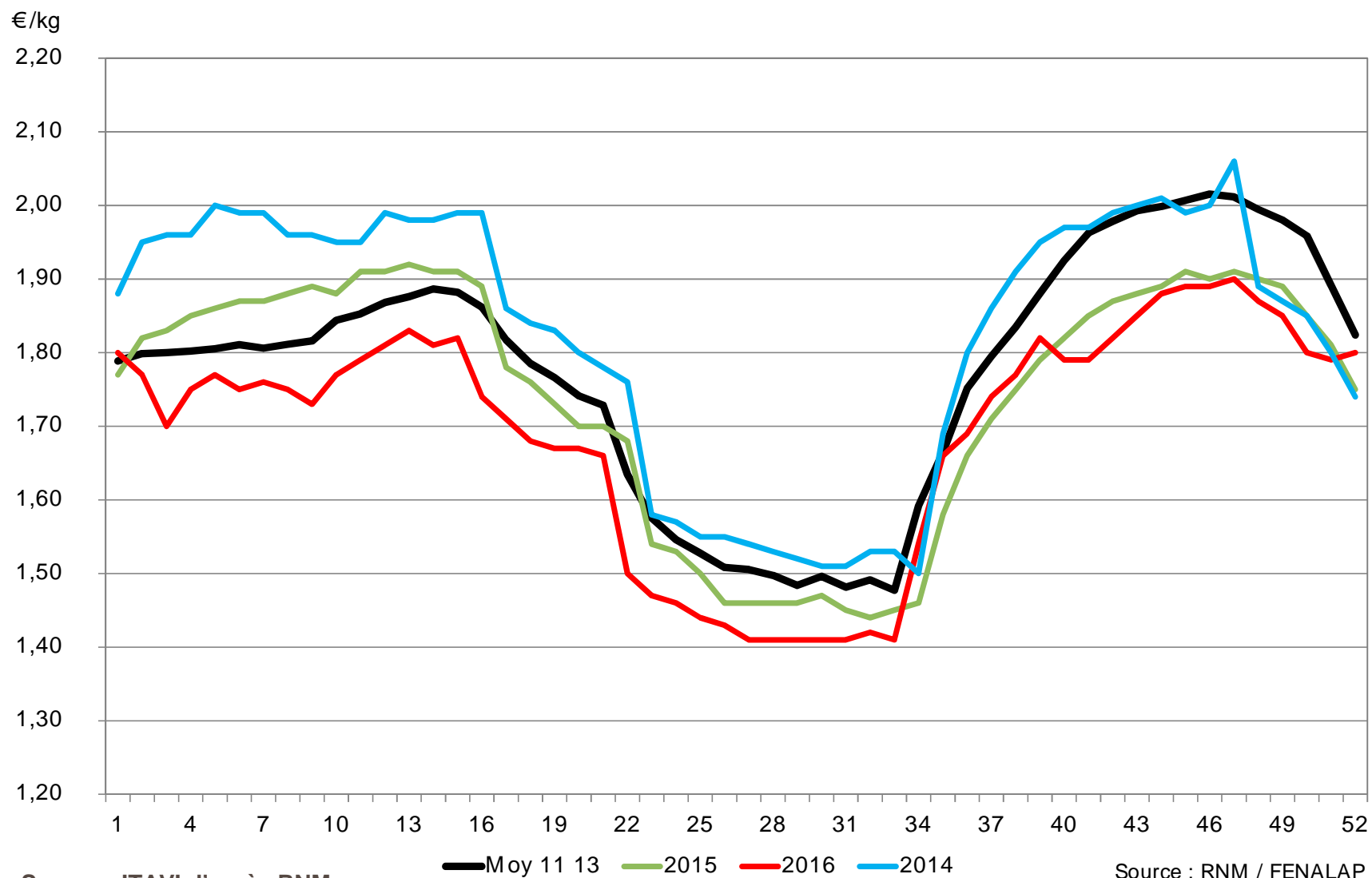
Source : ITAVI d'après SSP et Eurostat



Évolution des abattages de canards gras en France métropolitaine - t c

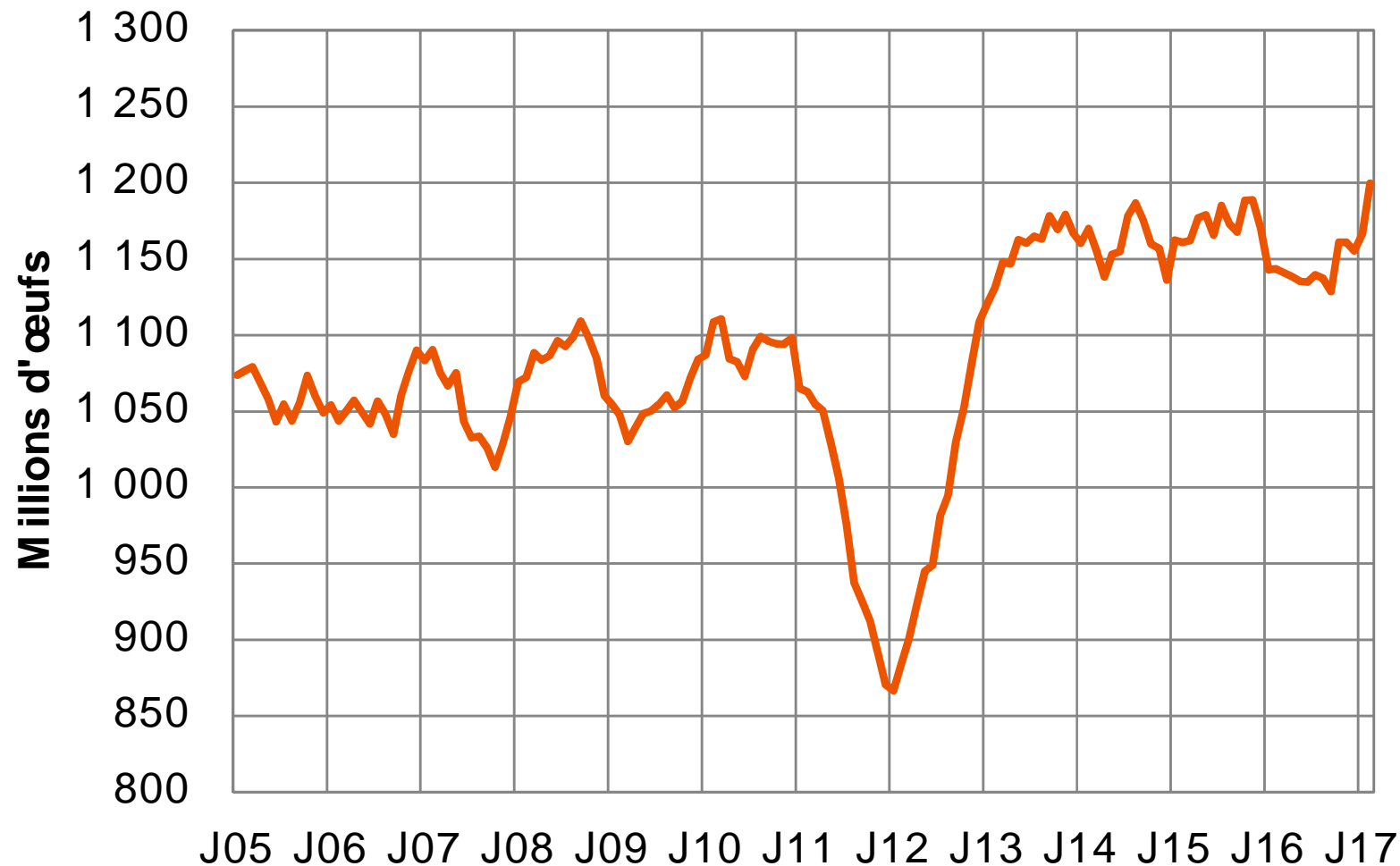


Cotations officielle du lapin vif (€/kg vif)



Évolution de la production mensuelle d'œufs de consommation en France

Évolution de la production mensuelle d'œufs

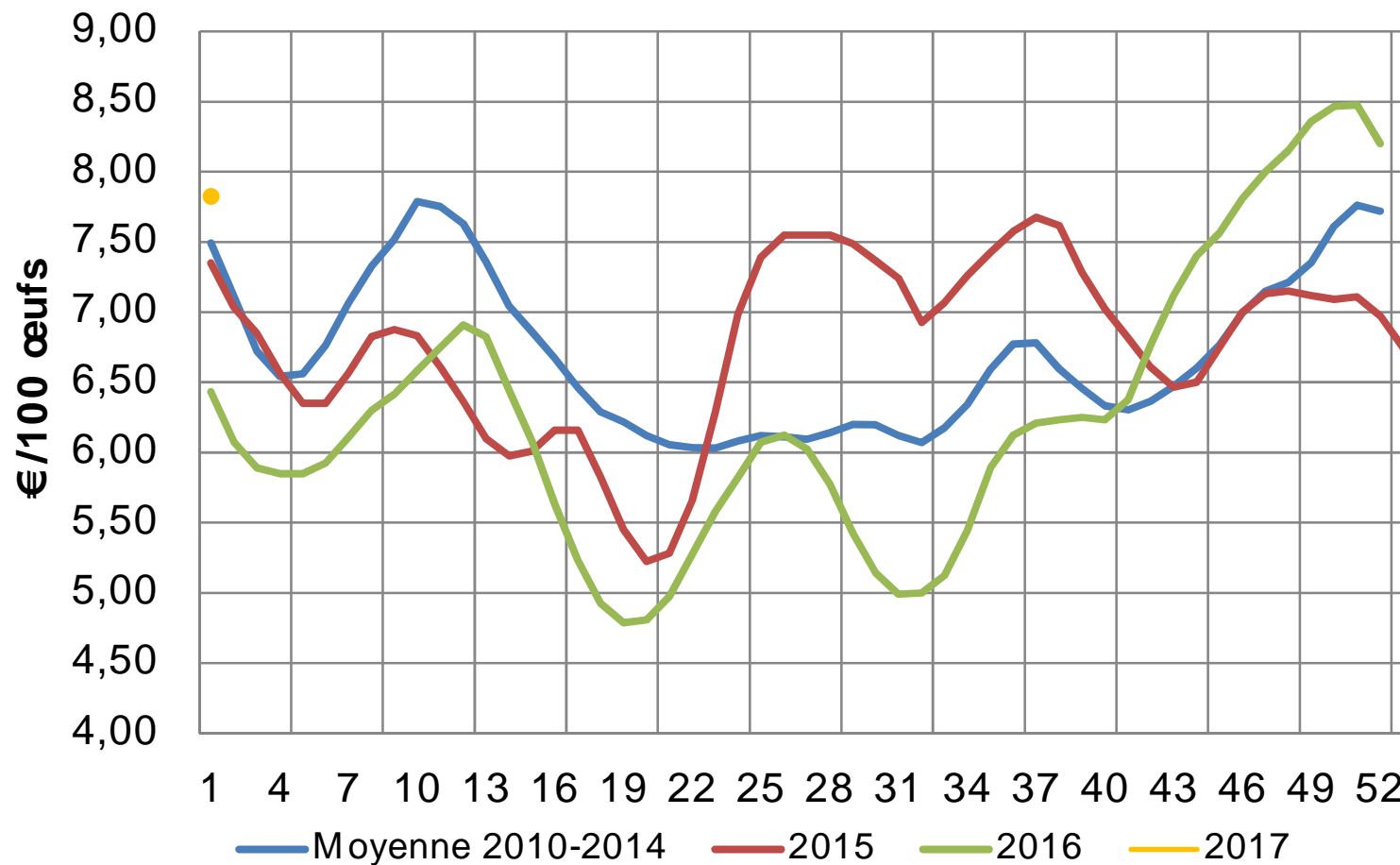


Source : ITAVI d'après modèle SSP-ITAVI-CNPO



Évolution de la TNO, moyenne calibres M et G - €/100 œufs

Moyenne TNO des calibres M et G

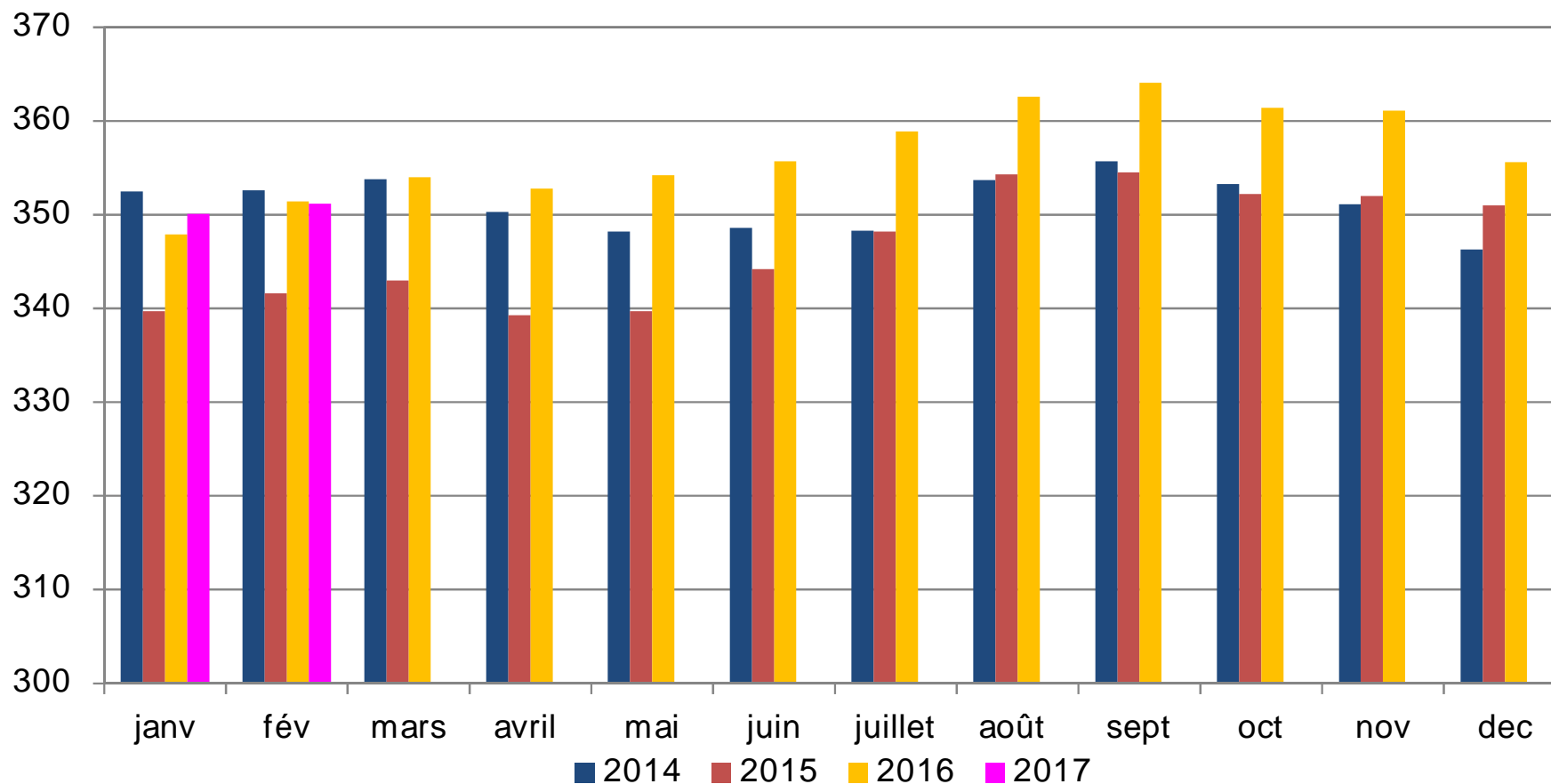


Source : ITAVI d'après Les Marchés



Évolution du cheptel de pondeuses dans l'Union européenne

Millions de PP en production



Source : ITAVI d'après MEG





ITAVI

L'INSTITUT TECHNIQUE DES FILIÈRES
AVICOLE, CUNICOLE ET PISCICOLE

Merci de votre attention

Le eTeMA nouveau de janvier est paru, consultez-le !

<http://www.itavi.asso.fr/content/etema-janvier-2017>

francois.cadudal@itavi.asso.fr

camille.deman@itavi.asso.fr

